

# Dům dětí a mládeže Nýrsko

## Informace zveřejňované dle zákona č. 106/1999 Sb. o svobodném přístupu k informacím ve znění pozdějších předpisů

### 1. Název

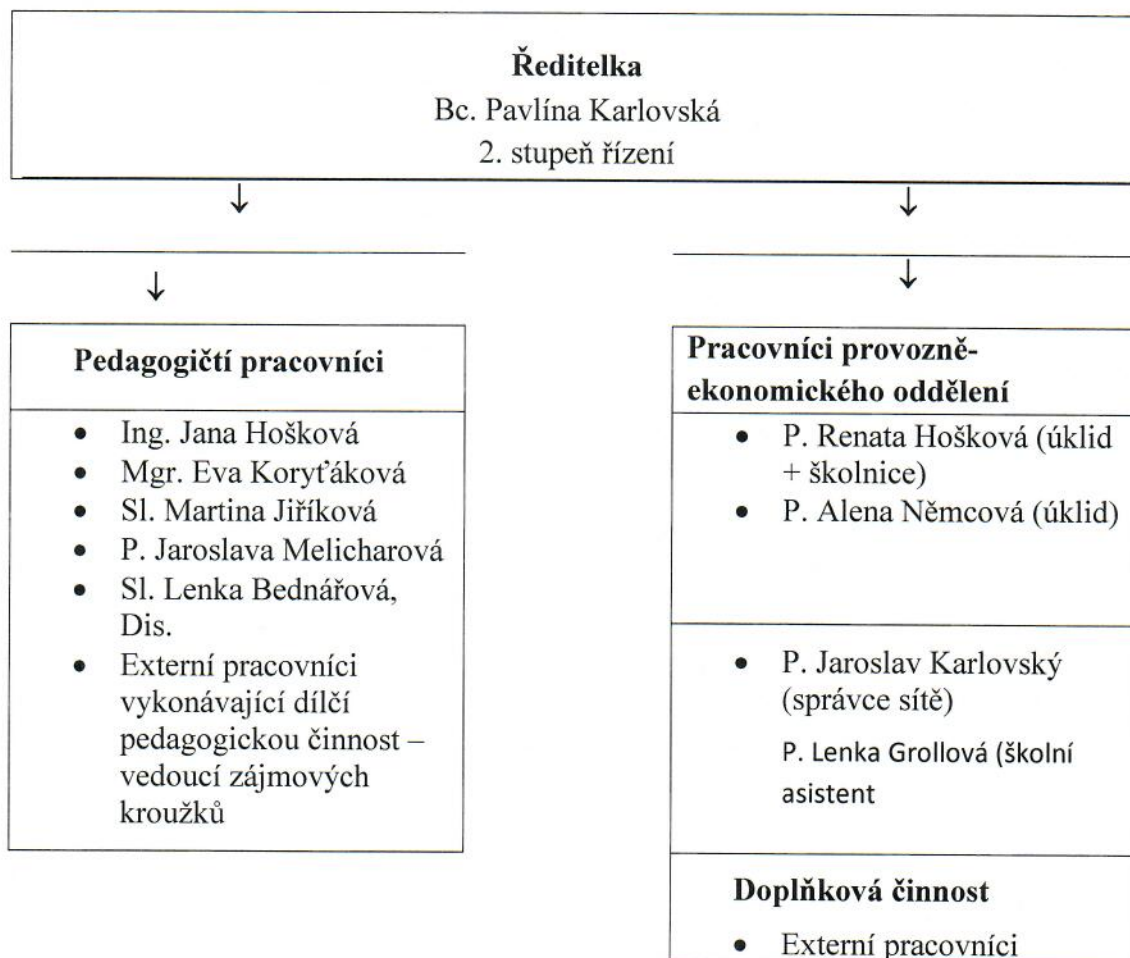
Dům dětí a mládeže, Nýrsko, prap. Veitla 23, 340 22

### 2. Důvod a způsob založení

Dům dětí a mládeže, Nýrsko je řízen jako příspěvková organizace dle zřizovací listiny s účinností od 1. 1. 2011. Zřizovatelem Domu dětí a mládeže, Nýrsko je Plzeňský kraj. Dům dětí a mládeže, Nýrsko, prap. Veitla 23, 340 22 Nýrsko (dále jen DDM) je střediskem volného času, které uskutečňuje zájmové vzdělávání formou domu dětí a mládeže, podle zákona č. 561/2004 Sb., o předškolním, základním, středním, vyšším odborném a jiném vzdělávání (školský zákon), vyhlášky č. 74/2005 Sb., o zájmovém vzdělávání a vyhlášky č. 55/2005 Sb., o podmínkách organizace a financování soutěží a přehlídek v zájmovém vzdělávání.

### 3. Organizační struktura

Účinnost od 1. 9. 2018



**4. Kontaktní poštovní adresa**

Dům dětí a mládeže, Nýrsko, prap. Veitla 23, 340 22 Nýrsko

**5. Adresa úřadovny pro osobní návštěvu**

Dům dětí a mládeže, Nýrsko, prap. Veitla 23, 340 22 Nýrsko

**6. Úřední hodiny**

Pondělí – Pátek 12:00 – 16:30

**7. Telefon**

376 571 288

**8. Adresa internetové stránky**

[www.ddm.nyrsko.cz](http://www.ddm.nyrsko.cz)

**9. Další elektronické adresy**

[ddmynyrsko@mybox.cz](mailto:ddmynyrsko@mybox.cz)

**10. ID datové schránky**

zzjbr3p

**11. Číslo účtu**

0822180389/ 0800 Česká spořitelna

**12. IČ**

69459100

**13. DIČ**

DDM Nýrsko není plátcem DPH.

**14. Seznam hlavních dokumentů**

DDM se při své činnosti řídí zejména základními organizačními směrnici, které tvoří součásti organizačního řádu:

1. Organizační řád DDM Klatovy a jeho součásti:
2. Vnitřní platový předpis
3. Školní vzdělávací program pro zájmové vzdělávání
4. Popis, třídění a ukládání účetních dokladů
5. Účtový rozvrh
6. Účtování o zásobách
7. Provádění pokladních operací
8. Časové rozlišení nákladů, výdajů
9. Investiční majetek, odpisový plán
10. Podpisové vzory
11. Vybírání zápisného
12. Směrnice o provádění doplňkové činnosti
13. Inventarizace majetku a závazků
14. Vnitřní kontrolní systém
15. Poskytování OOPP
16. Klíčování nákladů
17. Evidence majetku

18. Oběh účetních dokladů
19. Cestovní náhrady
20. Provozní řád
21. Zásady chování v případě nebezpečí napadení
22. Přijetí výhružky o uložení bomby
23. Pracoviště a pracovní podmínky zaměstnankyň, žen, těhotných žen, kojících žen, matek do konce devátého měsíce po porodu a mladistvých
24. Traumatologický plán a zajišťování první pomoci
25. Poučení žáků před prázdninami
26. Osnova školení pro žáky
27. Směrnice k ostraze a ochraně majetku
28. Směrnice o zákazu kouření
29. Vlajková výzdoba
30. Dohled na účastníky pravidelných zájmových útvarů, příležitostných akcí, odborných soustředění, letních a zimních táborů, soutěží
31. Směrnice k dalšímu vzdělávání pedagogických pracovníků
32. Směrnice k vyřizování stížností
33. Směrnice k zajištění BOZP
34. Lékařské prohlídky
35. Směrnice ke školení o bezpečnosti a ochraně zdraví při práci
36. Směrnice pro poskytování informací
37. Směrnice k prevenci rizikového chování